

Exhibiciones

D E R I V A C I O N E S

Materia de acción poética

La muestra presenta lo textil como posibilidad.

La intención consciente de expandir el campo; el accionar de la trama, la incidencia de esta en su contacto con el mundo.

Aparece una interpelación orgánica con el espacio.

Obras que escapan de su origen; alejan su encuentro cotidiano con el material primario, comienzan a latir de manera voluptuosa. Abandonan el ámbito privado para sumergirse en el entramado social. Resurgen como un jardín de volúmenes a los cuales se les ha despojado de todo atributo de reminiscencia escultórica tradicional, la solemnidad y su pesadez de mármol.



Inauguración 13 de junio
Cierre 12 de julio

SALAS 1 y 2

ZINA KATZ
DANIEL JUAREZ
ROCIO COPPOLA

—
CURADURÍA
Alumnos Lic. en Gestión de Arte
MONTAJE
Leonardo Rodriguez Parise
TEXTO
Emilia de las Carreras

FUNDACIÓN
UADE
Art

Exhibiciones



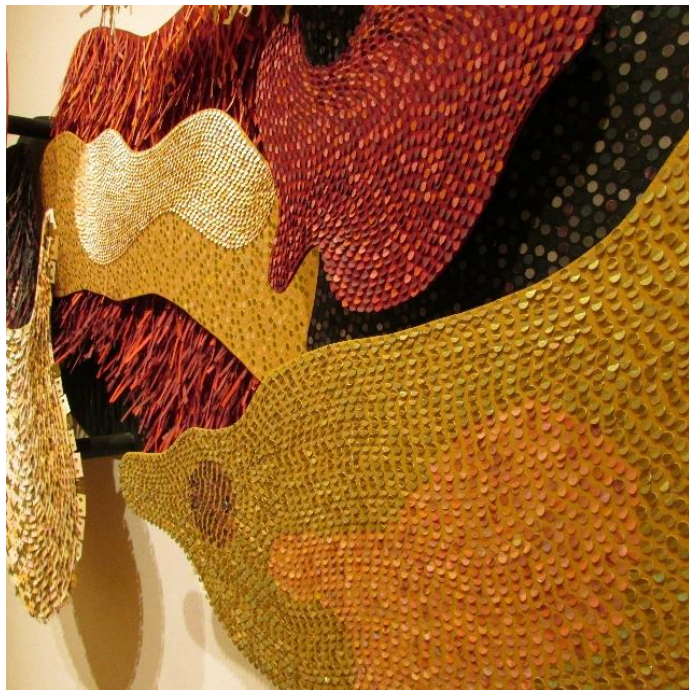
Transformar el material primario para encontrar, para expandir las dimensiones donde surgen nuevas formas de narrar experiencias, de construir un discurso. Salir hacia.

La aplicación e interpretación contemporánea de las técnicas que Katz, Coppola y Juárez proponen, hablan de la necesidad de sumergirse en la búsqueda, en el encuentro, en la transformación. Modelan un universo personal poniendo en valor la diversidad del lenguaje, sus variantes y la urgencia en descubrir aquello que revela la urdimbre.

Exhibiciones



Exhibiciones



DANIEL JUAREZ

1967, Buenos Aires, Argentina

Trabajo con la tensión entre el placer y la culpa. Como quien reza el rosario una y otra vez, como quien descubre el paraíso en cada encuentro sexual, en mi producción de obra aparecen los trazos obsesivos con los que intento dominar mis miedos y deseos, aún sabiendo de lo inútil del intento. Siempre con la esperanza de que lo que hago me acerque al otro.

ROCIO COPPOLA

1965, Buenos Aires, Argentina

Trabajo con las posibilidades estéticas de materiales industriales asociados al devenir de la naturaleza. Investigo los modos y comportamientos del proceder del ecosistema y su vínculo con la tensión del hombre en el espacio contemporáneo.

Densidades de texturas diferentes pensadas espacialmente se vuelven orgánicas saliendo de la rigidez de la industria. Se envuelven y penetran en el paisaje de una manera intensa y sutil. Alertando de su amenaza respiran dejándose atravesar por la luz, ocupando lugar y logrando mostrar que lo que muere puede dar vida a otra cosa, lo que no sirve encuentra otra posibilidad de ser, haciendo conciencia del reciclaje.

Exhibiciones



Exhibiciones



ZINA KATZ

1956, Buenos Aires. Argentina

Mí familia exiló durante el siglo XX. Los que salvaron sus cuerpos huyendo de Europa hacia la Argentina, eligieron aquella armonía que se instala en el silencio. Silencio tan importante como la vida misma. Desde allí trabajo, un viejo ejercicio traducción de lo que hay detrás.

Vivo y trabajo entre Buenos Aires y Bariloche.

INSTAGRAM @uadeart
FACEBOOK UADE ART
WEB www.uade.edu.ar