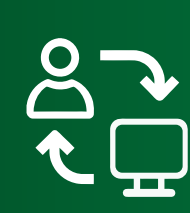


Introducción a la Seguridad Informática

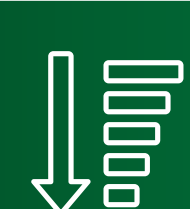


Acerca del curso

El curso introductorio de Seguridad Informática de UADE brinda una aproximación práctica al mundo de la ciberseguridad. A través de clases virtuales y laboratorios presenciales, aprenderás cómo funcionan las tecnologías actuales, cómo se producen los incidentes de seguridad y qué herramientas utilizar para prevenirlos y responder eficazmente.



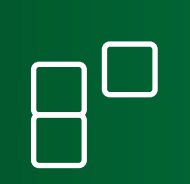
Modalidad: **Híbrida**
(Con encuentros presenciales)



Dificultad: **Baja**



Duración: **32 h**



Módulos: **Tres (3)**

Objetivos

- Comprender los conceptos fundamentales de la seguridad informática.
- Conocer las principales amenazas, vulnerabilidades y tipos de ataques.
- Adquirir nociones básicas de protección y uso seguro de tecnologías.
- Realizar actividades prácticas con herramientas reales.
- Despertar el interés por continuar la formación en el área.

Temario

- **Módulo 1 (Remoto)**
Fundamentos, CIA, riesgo, ciberseguridad vs. seguridad informática, roles, malware, ingeniería social, SO y redes (SOC, firewall).
- **Módulo 2 (Remoto)**
Ciclo de ataque (Kill Chain, pentesting) | Navegación segura (hardening básico, contraseñas, MFA) | Seguridad en la nube y datos personales.
- **Módulo 3 (Presencial)**
Laboratorio 1 (ingeniería social, Wireshark, Nmap, demostración de ataque controlado).
- **Módulo 3 (Remoto)**
Gobierno y gestión (NIST, ISO 27001 simple) | Gestión de incidentes | Seguridad en el día a día.
- **Módulo 3 (Presencial)**
Laboratorio 2 (simulación de incidente, hardening aplicado) | Simulación Blue Team vs. Red Team.



Conocimientos previos

No requiere conocimientos previos específicos.

Requerimientos generales

Al momento de tu inscripción, es obligatorio contar con la edad mínima de 18 años.

Requerimientos técnicos

Software: Microsoft Teams.

INFORMACIÓN ADICIONAL

La modalidad híbrida consta de encuentros presenciales en UADE Costa Argentina, (Av. Intermédanos Sur 776, Pinamar, Provincia de Buenos Aires).

Para obtener el certificado se requiere un 75% de asistencia y entregar los trabajos.

El contenido del curso será grabado y permanecerá disponible para su visualización durante un período de treinta días.

El inicio del curso podría posponerse en caso de no cumplirse los cupos necesarios para el correcto desarrollo académico.