

Encuesta de inversión en Sistemas de la Información y las Comunicaciones en organizaciones argentinas

Instituto de Ciencias Sociales y Disciplinas Projectuales de Fundación UADE

Las inversiones en tecnología determinan las necesidades de profesionales y de las empresas proveedoras para una zona geográfica. Estas inversiones son de vital importancia para la formación de profesionales y para el desarrollo económico de fabricantes, empresas comerciales y consultoras. La tecnología colabora en la reducción de costos y en el desarrollo constante de nuevas capacidades, que en su conjunto ayudan a las organizaciones en obtener un diferencial activo, en especial ante contextos volátiles, inciertos, complejos y ambiguos (contextos VICA).

Toda inversión en capital provoca que para el próximo ejercicio fiscal se tenga que contemplar los costos operativos que implican diferentes tópicos como por ejemplo las licencias y los servicios de mantenimiento. En conjunto, las inversiones y los gastos operativos, conforman el presupuesto del área de tecnología.

Entre los meses de abril y junio de 2020 el Instituto de Ciencias Sociales y Disciplinas Projectuales (INSOD) de la UADE realizó una encuesta online a fin de **indagar distintos tópicos referidos a la inversión en Sistemas de la Información y las Comunicaciones en diversas instituciones argentinas pertenecientes a diversos rubros**. La encuesta, referida a las acciones llevadas adelante por las instituciones, fue completada principalmente por altos puestos directivos en sus áreas de Sistemas TIC.

Resumen ejecutivo

- Más de la mitad de los encuestados (54%) afirma que dentro de sus organizaciones han incrementado su presupuesto en tecnología en los últimos cinco años.
- El promedio de inversión en tecnología informática entre las organizaciones de los respondientes es del 6,41%. La actividad con mayor reinversión es la de telecomunicaciones con un 16,9% y las de menor, con un nivel de inversión del 1%, son las industrias de agricultura, ganadería y la actividad de marketing.
- Uno de cada 4 encuestados afirma que entre el 75% y la totalidad de sus gastos en TIC tienden a ser en moneda extranjera.
- Dentro del área de sistemas, en promedio el 42% del presupuesto corresponde a la masa salarial, un 32% a gastos (OPEX) y el 26% restante a proyectos de inversión (CAPEX).

Características de la muestra

Perfil de los encuestados

Más del 50% de los encuestados tienen un rol ejecutivo dentro de la organización. El 37% posee un nivel de rango intermedio. En total, mientras que el 88% de los encuestados pertenece a posiciones de toma de decisiones, sólo el 10% refiere a posiciones de colaborador dentro de la organización.

Tipo de encuestado	Porcentaje sobre el total
Puesto directivo de alto rango	51%
Puesto directivo de rango intermedio	37%
Colaborador	10%
No sabe / No contesta	2%

Tamaño de la organización

El 68% de los encuestados pertenece a una organización con más de 250 colaboradores.

Cantidad de colaboradores en la organización	Porcentaje sobre el total
Menos de 10	2%
Entre 11 y 50	13%
Entre 51 y 250	16%
Entre 251 y 1000	20%
Entre 1001 y 3000 personas	29%
Más de 3000 personas	20%

Tipo de organización

Más del 60% de los encuestados pertenece a una empresa nacional, mientras que el 40% restante pertenece a empresas multinacionales.

Tipo de organización	Porcentaje sobre el total
Multinacional con sede en el exterior	20%
Multinacional con sede en la Argentina	19%
Organización nacional	61%

Localización geográfica

El 72% de los respondientes reside en la zona AMBA (Ciudad Autónoma de Buenos Aires y Gran Buenos Aires), otro 15% en el resto del país y un 12% en el exterior.

Principal presencia	Porcentaje sobre el total
Ciudad Autónoma de Buenos Aires	55%
Gran Buenos Aires	17%
Centro y Oeste de la Argentina	9%
Norte de la Argentina	5%
Sur de la Argentina	1%
Fuera de la Argentina	12%
No sabe / No contesta	1%

Industria

Industria o actividad de la institución	Porcentaje sobre el total
Consultoría	11%
Producción de bienes de consumo (alimentos, cosmética, indumentaria, etc.)	11%
Telecomunicaciones	8%
Comercio a nivel nacional	7%
Salud e industria farmacéutica	7%
Educación terciaria o universitaria	6%
Entidad Financiera	5%
Logística y transporte	5%
Agricultura y ganadería	4%
Energía y Medio ambiente	4%
Seguros	4%
Marketing	2%
Medios de comunicación convencionales (Radio, televisión, periódicos)	2%
Extracción de recursos naturales	1%
Otras	23%

Resultados

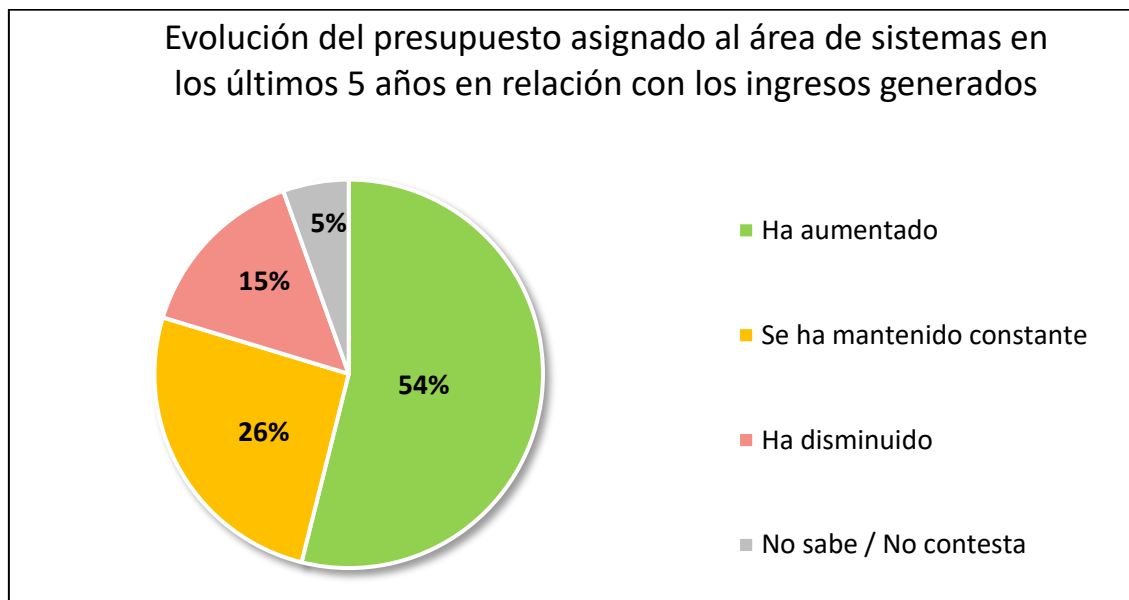
Tamaño del área de TI

El 46% de los encuestados afirmaron tener menos de 20 colaboradores en su equipo, mientras que solamente el 7% informó no tener personal específico en esta área. Por otra parte, el 17% de los encuestados sostuvo poseer más de 100 colaboradores.

Cantidad de colaboradores en TI	Porcentaje sobre el total
Entre 1 y 20	46%
Entre 21 y 50	23%
Entre 51 y 100	7%
Más de 100	17%
Sin personal especialmente encargado de este área	7%

Evolución del presupuesto en TI

Más del 50% de las organizaciones encuestadas han incrementado su presupuesto en tecnología en los últimos 5 años, un 26% lo ha mantenido constante y otro 15% lo ha disminuido.



Análisis de inversiones por ingreso e industria

El promedio de inversión en tecnología ronda entre el 1% y el 16%, variando según la industria. Esta variación está determinada por la dependencia de la organización sobre el área de tecnología: por ejemplo, una empresa nativa digital tendrá reinversiones superiores a las tradicionales ya que la tecnología es el medio por el cual se puede seguir operando. La industria o actividad que tiene mayor reinversión es la de telecomunicaciones con casi un 17%, esto se debe a su alta dependencia de la tecnología para poder operar. Las que representaron menor nivel de inversión (1%) son las industrias de agricultura y ganadería y las de marketing.

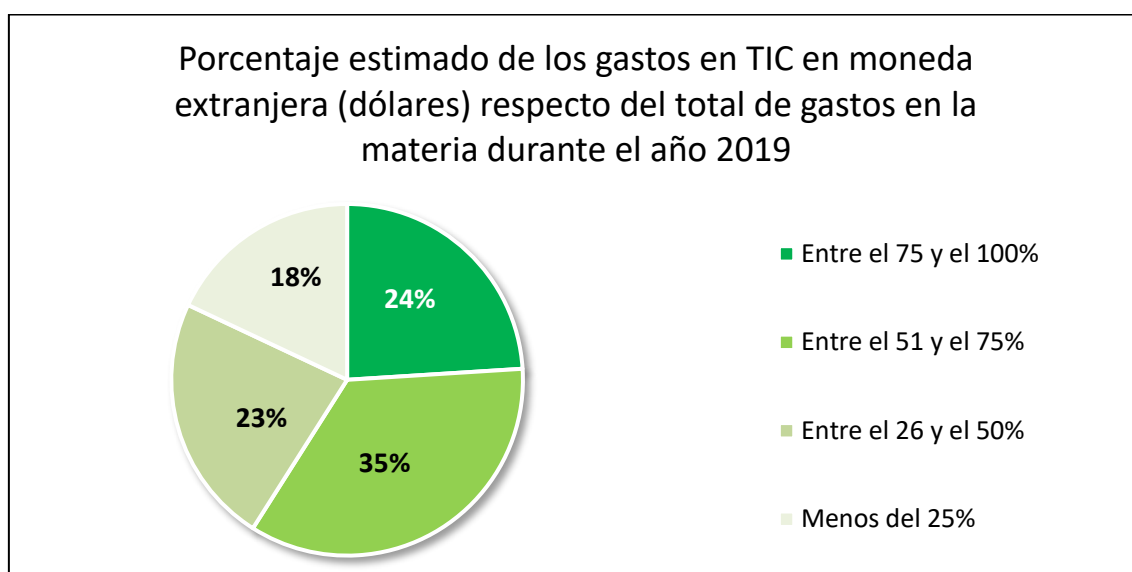
Cabe destacar que el 20% de los encuestados informó no tener un presupuesto formal para el área de tecnología.

Industria o actividad de la institución	Promedio de inversión
Telecomunicaciones	16,9%
Consultoría	8,8%
Salud e industria farmacéutica	7,2%
Comercio a nivel nacional	6,6%
Otra	6,6%
Medios de comunicación convencionales (Radio, televisión, periódicos)	6,5%
Logística y transporte	5,8%
Entidad Financiera	5,2%
Educación terciaria o universitaria	3,6%
Seguros	3,3%
Producción de bienes de consumo (alimentos, cosmética, indumentaria, etc)	3,2%
Energía y Medio ambiente	2%
Extracción de recursos naturales	2%
Agricultura y ganadería	1%
Marketing	1%
Promedio General	6,41

Presupuesto dolarizado

Los servicios de tecnología muchas veces son adquiridos a empresas extranjeras y/o a empresas nacionales que tienen sus insumos o servicios en dólares, por lo que es usual que se establezca la contraprestación del servicio o bien bajo esta moneda. Por ejemplo, en este ítem se suelen considerar las licencias de software, garantías de hardware, servicios *cloud* (en la nube) y servicios de telecomunicaciones. El indicador tiene una correlación directa con los desarrollos efectuados *in house* (en casa).

Al respecto, 1 de cada 4 encuestados (24%) respondió que entre el 75% y la totalidad de sus gastos tienden a ser en moneda extranjera (vs. un 35% que sostuvo tener entre el 51% y 75% en gastos dolarizados y un 23% entre el 26% y el 50%). Casi 2 de cada 10 encuestados (18%) afirmaron que tal porcentaje era menor al 25%.



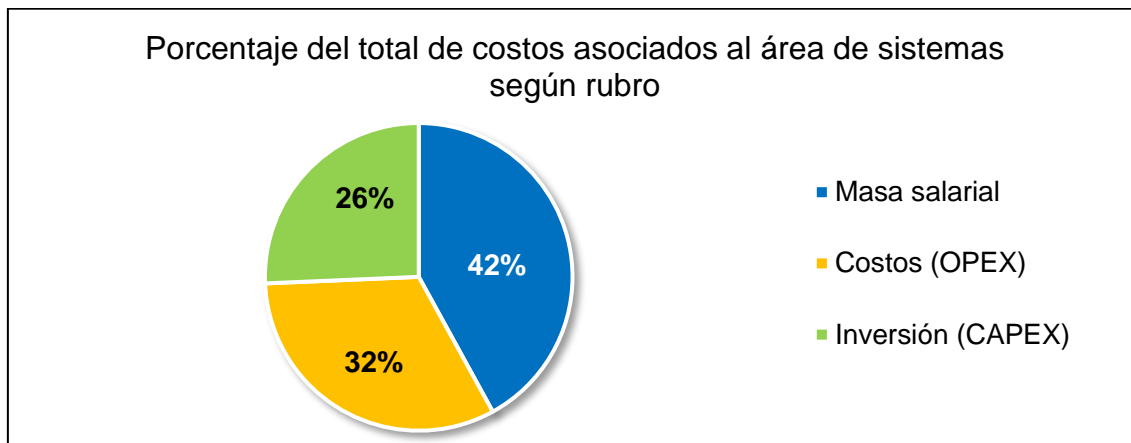
Porcentaje de ingresos invertidos, según cantidad de colaboradores en área TIC

El promedio de las inversiones en tecnología sobre los ingresos de las organizaciones de los encuestados es del 6,41%. En los casos donde no se tiene personal específico para el área de sistemas, ese porcentaje es inferior al 1%.

Cantidad de colaboradores en TI	Porcentaje de ingresos invertidos
Entre 1 y 20	6,39%
Entre 21 y 50	7,62%
Entre 51 y 100	5,58%
Más de 100	7,39%
No hay personal especialmente encargado de este área	0,84%
Promedio General	6,41%

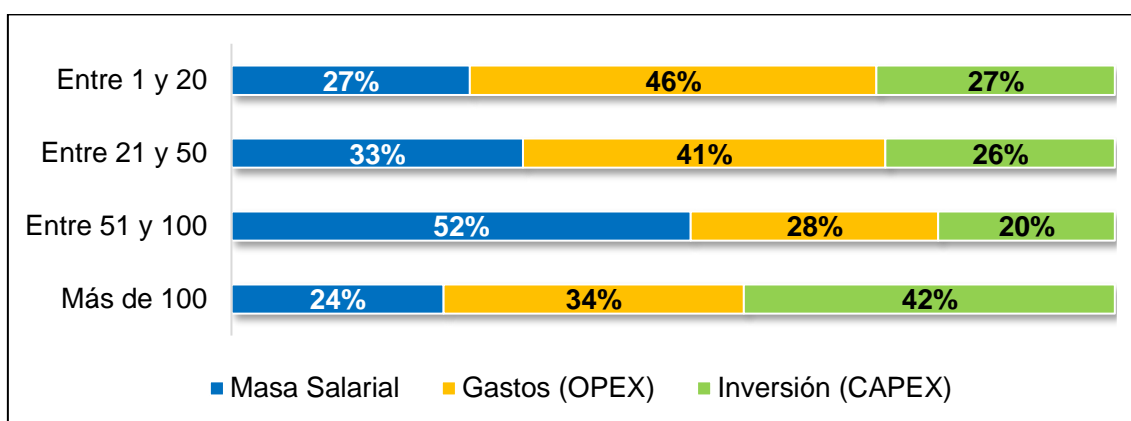
Distribución del presupuesto de sistemas por rubro

Respecto a la distribución de gastos en el área de sistemas, en promedio, el 42% corresponde a la masa salarial, mientras que un 32% corresponde a gastos (OPEX) y el 26% restante refiere a proyectos de inversión (CAPEX)¹.



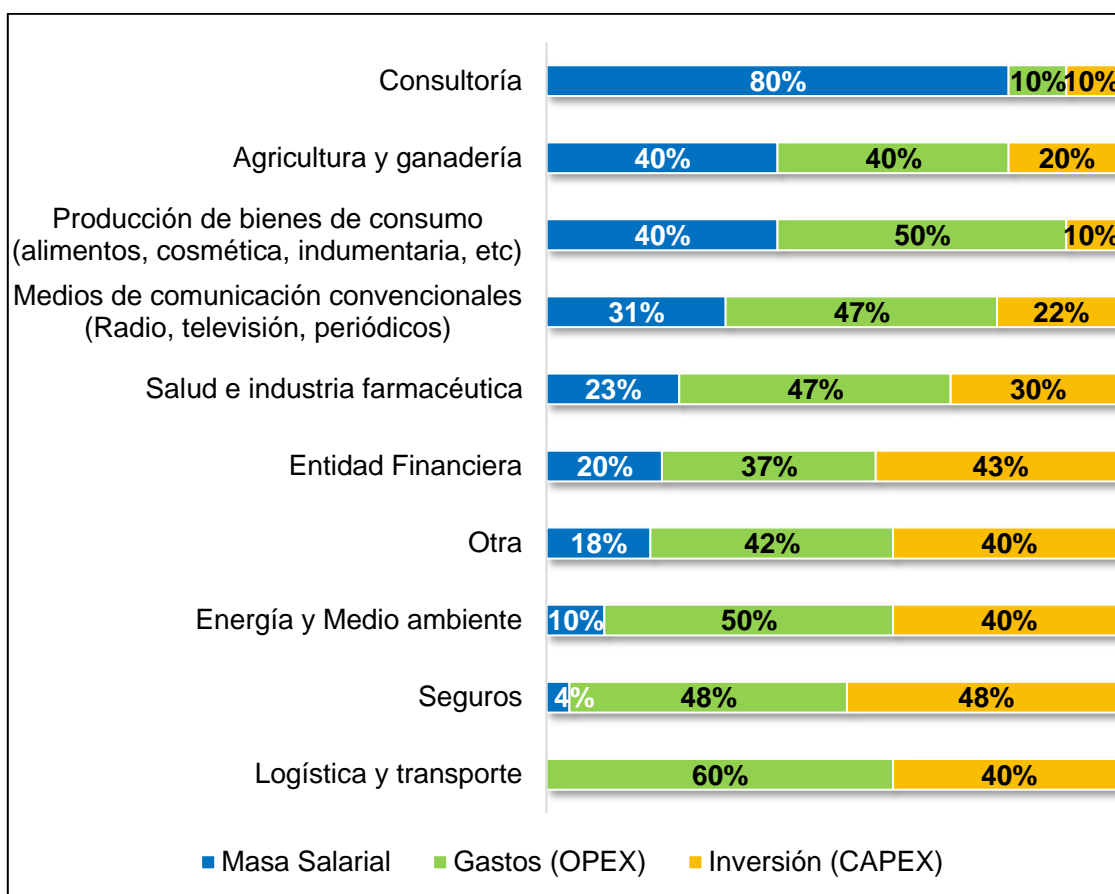
Distribución del presupuesto de sistemas por categorías y cantidad de colaboradores en el área de tecnología.

En las organizaciones con menos de 50 colaboradores la mayor parte del presupuesto es consumido en gastos recurrentes, superando el 40% de la totalidad. Por otra parte, en las organizaciones de entre 50 y 100 colaboradores la compensación por el trabajo prestado (salarios) es superior al 50%. Sin embargo, en las organizaciones que cuentan con más de 100 colaboradores, la compensación por trabajo representa la menor de las categorías (24%), siendo los proyectos de inversión los que tienen más del 40% (vs. una oscilación entre el 20% y el 27% para las organizaciones con 50 o menos colaboradores).



¹ Cabe reconocer que las políticas de distribución del presupuesto pueden variar entre diferentes organizaciones. La masa salarial puede estar incluida tanto en costos como en inversiones, si es que el personal está dedicado al 100% a algunas actividades que comprenden los macroprocesos del área (demanda y proyectos vs. operación diaria). Incluso hay compañías que consideran los gastos operativos del proyecto del primer año como parte de la inversión, incluyendo el gasto recurrente como un incremento del OPEX en el siguiente ejercicio fiscal.

Distribución del presupuesto de sistemas por categorías e industria



Ficha técnica:

Cobertura: Nacional.

Universo: Organizaciones con accionar en la Argentina, sin distinción de rubro, tamaño o localización geográfica de sede central.

Tamaño Muestral: 129 encuestas.

Método Muestral: No probabilístico.

Técnica de Recolección: Encuestas online voluntarias enviadas a puestos directivos en áreas de sus sistemas TIC de distintas organizaciones.

Fecha de Campo: Marzo – Junio 2020